



ZF W325

Vertical offset, reversor marítimo montagem direta.

Potência Máxima de entrada: 601hp (449kW).

Disponível para aplicações em serviço Médio e Contínuo.

Descrição

- Reversor redutor marítimo com embreagem multi-disco acionada hidraulicamente.
- Projeto robusto que suporta aplicações em serviço contínuo para barcos de trabalho.
- Totalmente testado, confiável e de fácil instalação.
- Projeto, fabricação e normas de controle de qualidade de acordo com ISO 9001 e ISO 14001.
- Compatível com todos os tipos de motores e sistemas de propulsão.

Características Principais

- Carcaça de Acoplamento SAE 1.
- Engrenagens cementadas, e retificadas com alta precisão para vida longa e funcionamento suave.
- Rolamentos de escora do eixo de saída projetados para suportar o máximo empuxo do hélice para avante e para ré.
- Sistema de engate hidráulico suave e confiável, acionado mecanicamente por alavanca através de cabo de aço "push-pull".
- Adequado para instalações com dois motores (mesma relação de redução e capacidade de torque para eixo de saída no sentido horário e anti-horário).
- Construção em ferro fundido durável.

Opcionais

- Sistema de engate elétrico (Solenóides 12 ou 24 volts).
- Acoplamento elástico compatível com o motor.
- Conjunto contra-flange.
- Conjunto resfriador de óleo com conexões e mangueiras.
- Válvula trolling para operações em baixa rotação.
- PTO's (contínuo ou com embreagem).
- Suportes laterais.
- Classificação pelos principais Órgãos Certificadores.

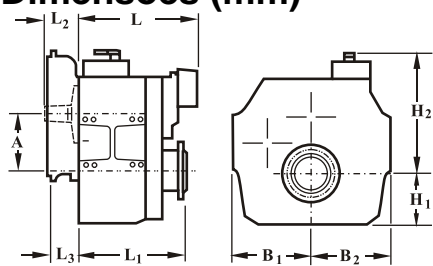
Médio (Medium Duty)

Relações de Redução	Torque máx		Potência/RPM		Potência @ RPM						RPM máx
	Nm	ftlb	kW	hp	1800 rpm		2100 rpm		2300 rpm		
					kW	hp	kW	hp	kW	hp	
2.933, 3.407, 3.958	1865	1376	0.1953	0.2619	352	471	410	550	449	602	2600
4.409	1712	1263	0.1793	0.2404	323	433	376	505	412	553	2600
4.913	1476	1089	0.1546	0.2073	278	373	325	435	355	477	2600
5.167	1373	1013	0.1438	0.1928	259	347	302	405	331	443	2600
Descrição		Limite de horas de operação/ano		Formato típico de casco		Aplicação Típica					
Operação Intermitente, com alguma variação de rotação e potência do motor.		3500		Semi-Deslocamento e Deslocamento		Privada, Comercial; Naval e Policial.					

Contínuo (Continuous Duty)

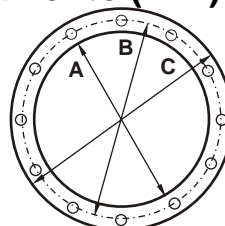
Relações de Redução	Torque máx		Potência/RPM		Potência @ RPM						RPM máx
	Nm	ftlb	kW	hp	1600 rpm		1800 rpm		2100 rpm		
					kW	hp	kW	hp	kW	hp	
2.933, 3.407, 3.958	1582	1167	0.1657	0.2221	265	355	298	400	348	467	2600
4.409	1464	1080	0.1533	0.2056	245	329	276	370	322	432	2600
4.913	1266	934	0.1326	0.1778	212	284	239	320	278	373	2600
5.167	1187	875	0.1243	0.1667	199	267	224	300	261	350	2600
Descrição		Limite de horas de operação/ano		Formato típico de casco		Aplicação Típica					
Operação Contínua, com pouca ou nenhuma variação de rotação e potência do motor.		Ilimitada		Deslocamento		Barcos comerciais.					

Dimensões (mm)



A	B1	B2	H1	H2	L	L1	L2	L3
245	295	295	248	453	572	390	64	-
Peso (kg)				Capacidade de Óleo (L)				
315				16				

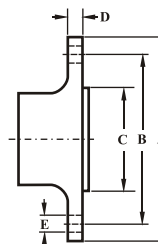
Dimensões da Carcaça de Acoplamento (mm)



SAE	A	B	C	Furos	
				Qt	Diâmetro
1	511.18	530.23	552.45	12	11.91

Dimensões do Flange de Saída (mm)

Relação de redução	A	B	C	D	Furos	
					Qt	Diâmetro (E)
2.933 e 3.407	225	196	140	18	10	16.2
3.958, 4.409, 4.913, 5.167	260	218	140	18	10	20.2



RESPONSABILIDADE TORSIONAL:

A responsabilidade por assegurar a compatibilidade torsional é do fornecedor do conjunto motor-propulsor e/ou do estaleiro.

A ZF não aceitará a responsabilidade por ruído na transmissão causado por vibrações ou por danos na transmissão e no acoplamento flexível causados por esse tipo de vibração.

Quaisquer outros esclarecimentos, contatar o Departamento de Engenharia da ZF do Brasil.

Alterações técnicas podem ocorrer sem aviso prévio.

NOTAS PARA OPERAÇÃO SEGURA:

A operação segura dos produtos ZF depende do atendimento aos dados técnicos apresentados em nossos folhetos. A operação segura depende também de instalação e operação adequada, inspeção e manutenção rotineiras sob condições e recomendações previstas e estabelecidas pela ZF em seus manuais de garantia e operação.

Danos em transmissão causados por manobras repetidas ou emergências contínuas ou ainda operações anormais não estão cobertas por garantias.